

# Инструкция по установке СЦВА «ЛИНИЯ»

## 1. Установка платы, подключение камер.

Установка 4хканальной платы ТЕ-104С(система SKW 4x8, 1x25, 2x14, 3x10,):

*(в системах 2x25, 3x25, 4x14, 6x10, 6x14, 8x8, 9x10, 12x8 применяются несколько плат ТЕ-104С. Устанавливать их следует так же как одну в нижеизложенной инструкции, используя свободные PCI слоты материнской платы).*

1. Выключите питание компьютера (Рис. 1)



Рис. 1 Отключение питания компьютера

2. Установите плату в PCI слот материнской платы до упора (Рис .2, Рис.3)



Рис. 2 Установка платы ТЕ-104С в PCI-слот



Рис.3 Установленная плата ТЕ-104С

3. Закрепите плату, прикрутив ее с помощью винта (Рис. 4).

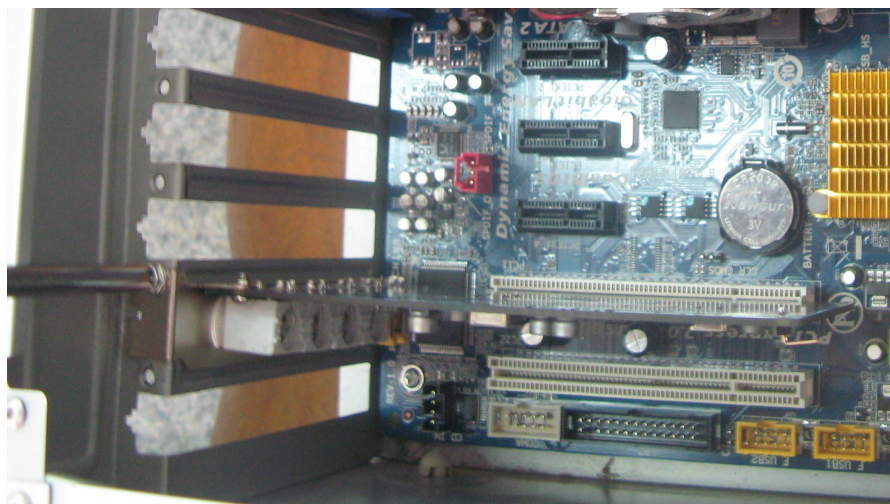


Рис. 4 Фиксация винтом

4. Подключите к плате видеосигнал с помощью BNC-коннектора. (Рис .5)

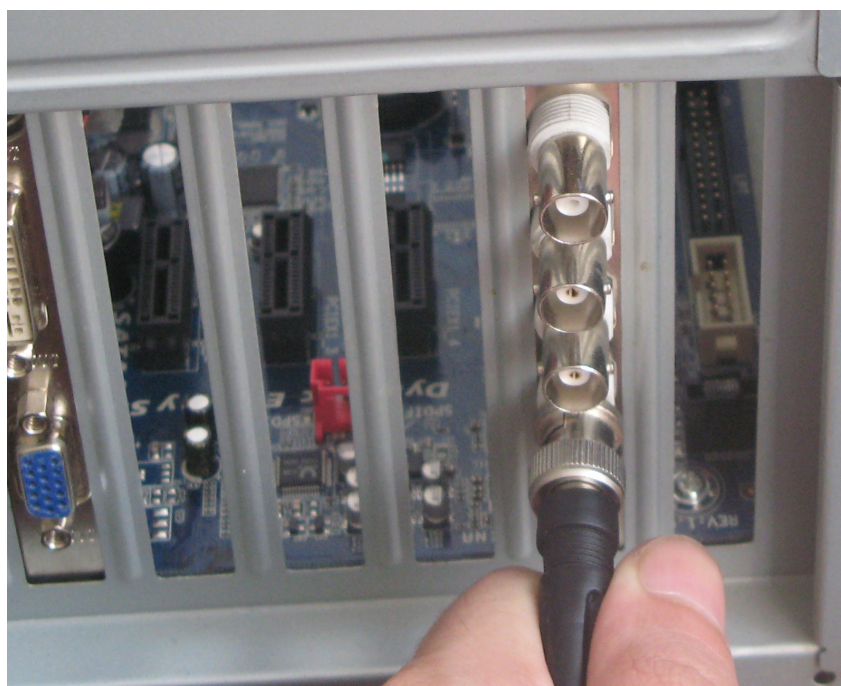


Рис. 5 Подключение камер к плате ТЕ-104С

5. Включите компьютер и установите программное обеспечение как указано в пункте 2 данной инструкции или в инструкции пользователя комплекта поставки.

### **Установка 8канальной платы ТЕ-9108(Система PCI-E 8x25):**

*(в системах 16x25, 24x25, 32x25 применяются несколько плат ТЕ-9108Е. Устанавливать их следует так же как одну в нижеизложенной инструкции, используя свободные PCI-express слоты материнской платы).*

1. Выключите питание компьютера (Рис.1)

2. Установите плату в любой из PCI-Express слотов материнской платы. Для подключения подходят PCI-E x1, PCI-E x4, PCI-E x8, а также PCI-E x16 скоростные слоты (Рис. 6, 7).

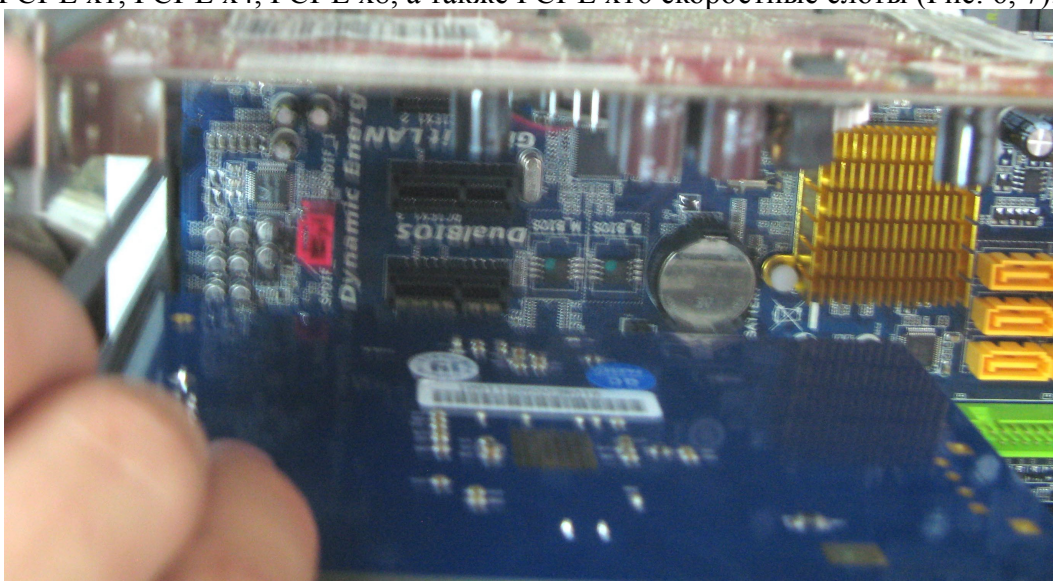


Рис. 6 Установка платы ТЕ-9108 (PCI-Express x1 слот)

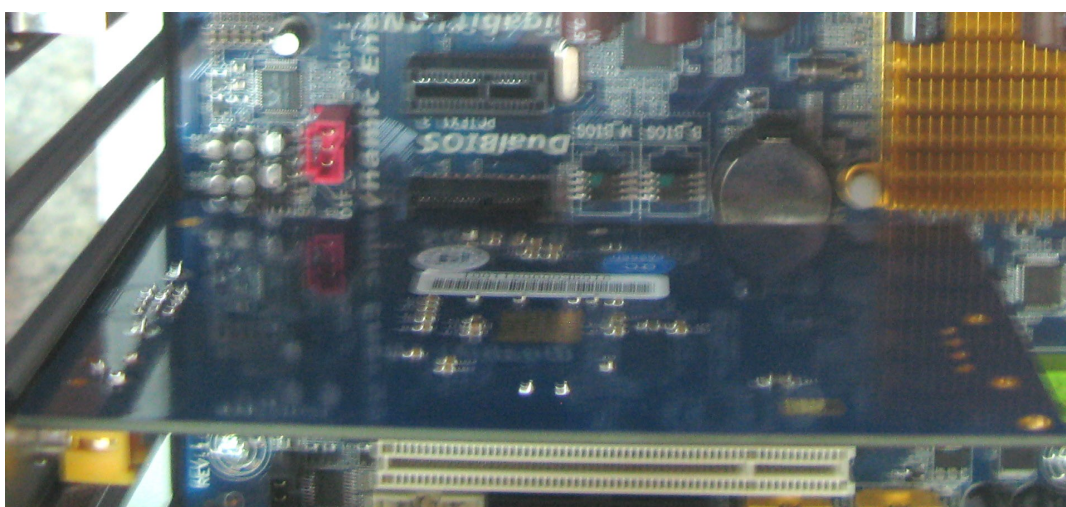


Рис. 7 Установленная плата ТЕ-9108

3. Закрепите плату, прикрутив ее с помощью винта.

4. Закрепите разветвитель на плате с помощью винтов (Рис.8).



Рис. 8 Подключение разветвителя.

5. Подключите к разветвителю видеосигнал с помощью BNC-коннектора (Рис. 9).



Рис. 9 Подключение камер к разветвителю.

*(Черные 8 коннекторов предназначены для подключения видео сигнала, белые 4 выхода - для подключения звука).*

6. Включите компьютер и установите программное обеспечение как указано в пункте 2 данной инструкции или в инструкции пользователя комплекта поставки.

## 2. Установка программного обеспечения

Чтобы установить программное обеспечение и драйвера на плату, воспользуйтесь диском «Линия». Для удобства пользователя диск содержит программу автозапуска (рис. 1).

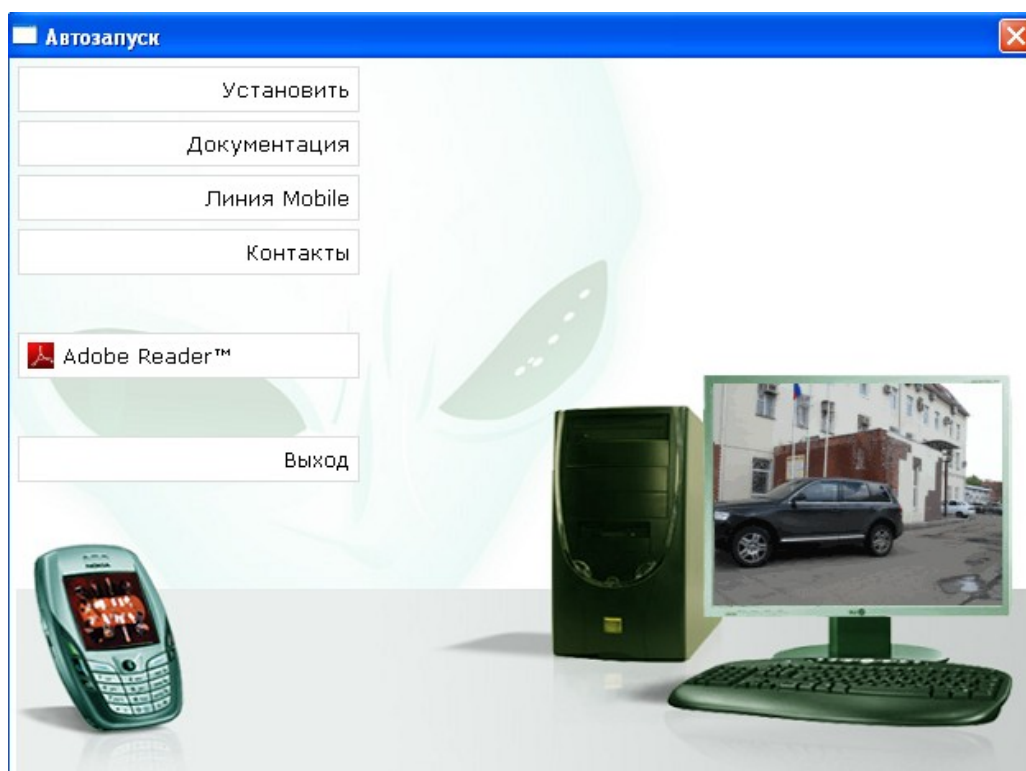


Рис. 1. Автозапуск

Для установки программного обеспечения нужно выбрать пункт *«установить ПО Линия»* и следовать нижеописанным пунктам:

1. Если у Вас уже установлена предыдущая версия программы, то необходимо удалить ее по просьбе программы установщика (рис. 2)

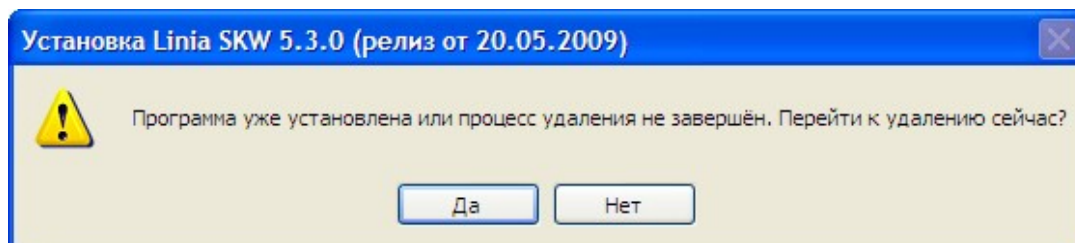


Рис.2 - Удаление старой версии программы.

2. Далее следует ознакомиться с лицензионным соглашением и принять его условия, нажав кнопку «Принимаю» (рис. 3).

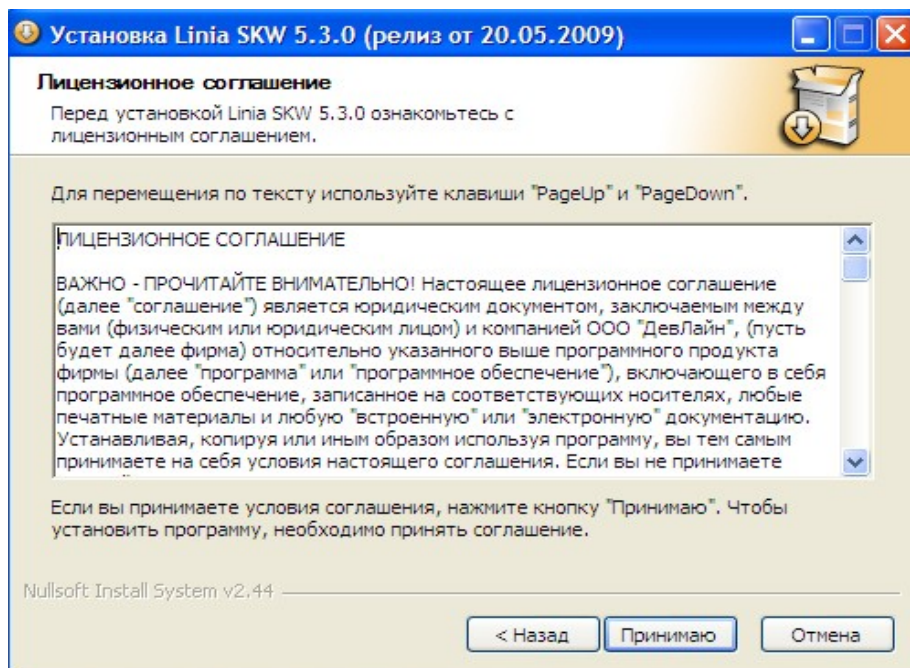


Рис. 3 – Лицензионное соглашение.

3. Для продолжения установки выберите нужные компоненты программы и нажмите «Далее».

*Если плата «Линии» установлена в этот компьютер, то устанавливать следует СЕРВЕРНУЮ ЧАСТЬ. Если компьютер, на котором производится установка, предназначен только для удаленного наблюдения и администрирования, то необходимо поставить КЛИЕНТСКУЮ ЧАСТЬ (рис. 4).*

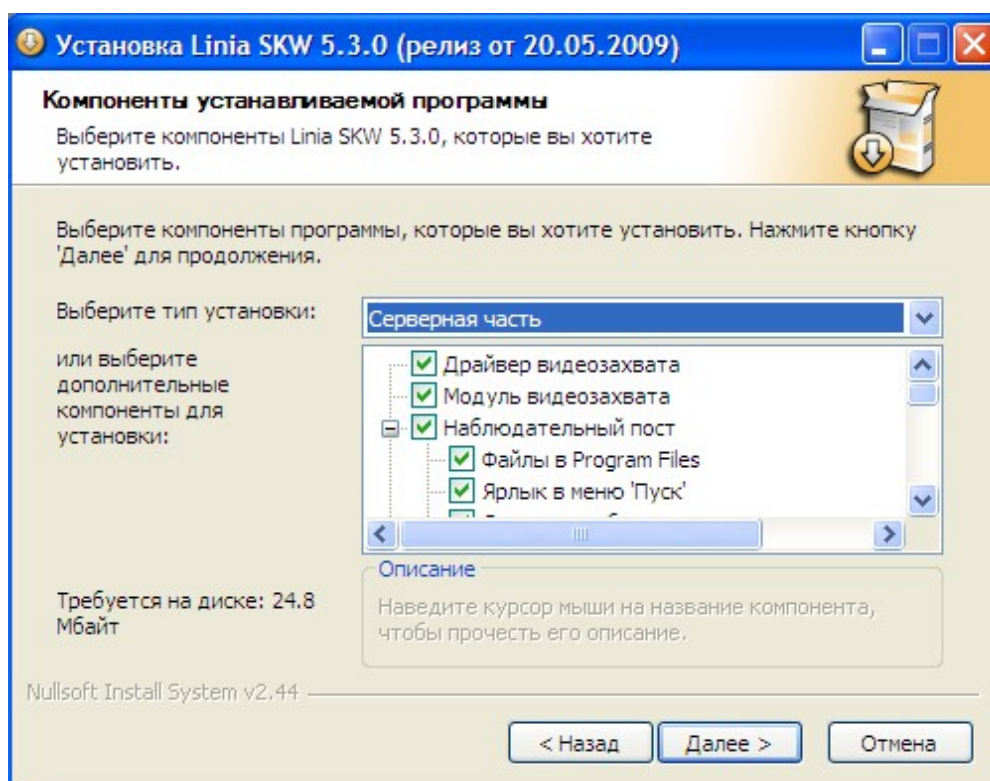
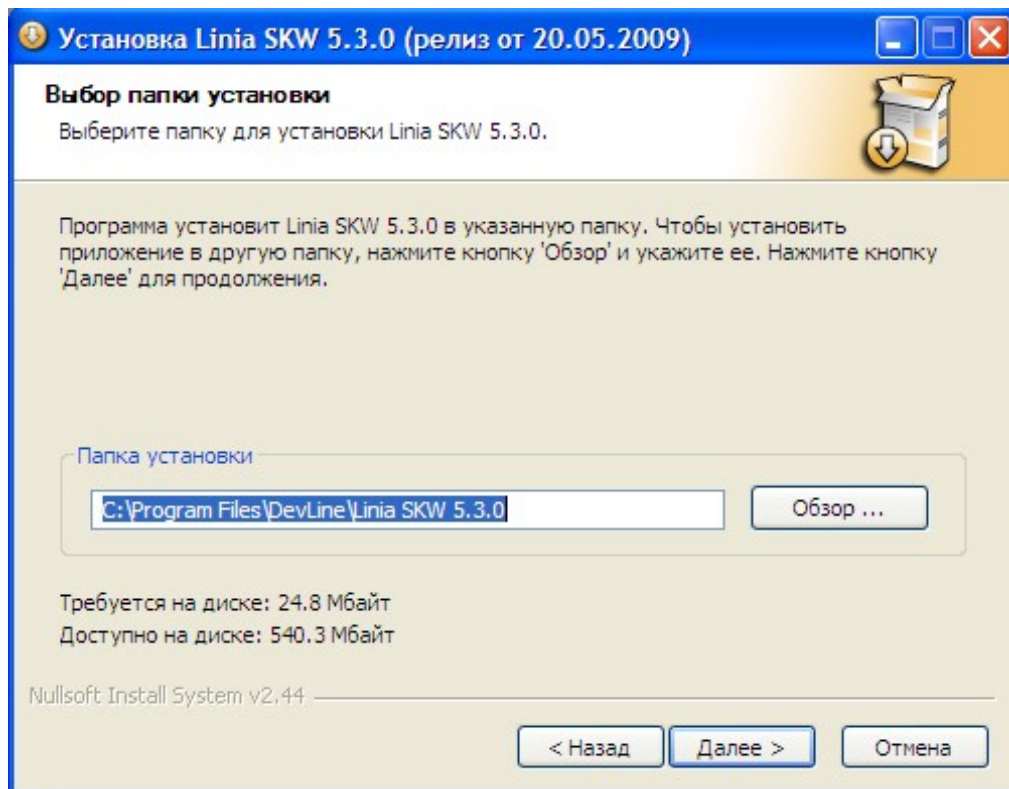


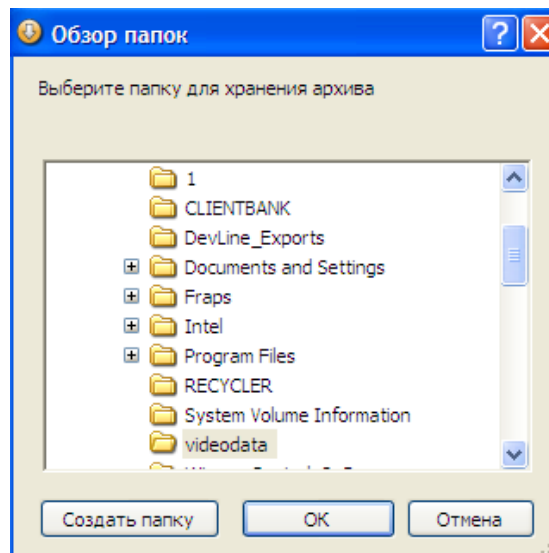
Рис. 4 – Выбор компонентов.

4. Далее нужно выбрать каталог для установки (рекомендуется каталог по умолчанию «C:\Program Files\Devline») (рис. 5) и нажать «Далее».



**Рис. 5** – Выбор каталога установки.

5. Далее следует выбрать каталог хранения видеоархива программы (по умолчанию C:\videodata) (рис. 6).



**Рис. 6** – Каталог хранения видеоархива

6. Если до установки «Линии» было произведено удаление предыдущей версии (не ниже 514) с сохранением резервных копий настроек, то вновь установленная «Линия» автоматически обнаружит сохраненные настройки и предложит их загрузить (рис. 7).

Для того чтобы восстановить резервные копии настроек для последующей их самостоятельной загрузки, необходимо выделить только верхний пункт «Восстановить резервные копии настроек».

Для автоматического восстановления и загрузки резервных копий настроек необходимо указать оба пункта диалогового окна.

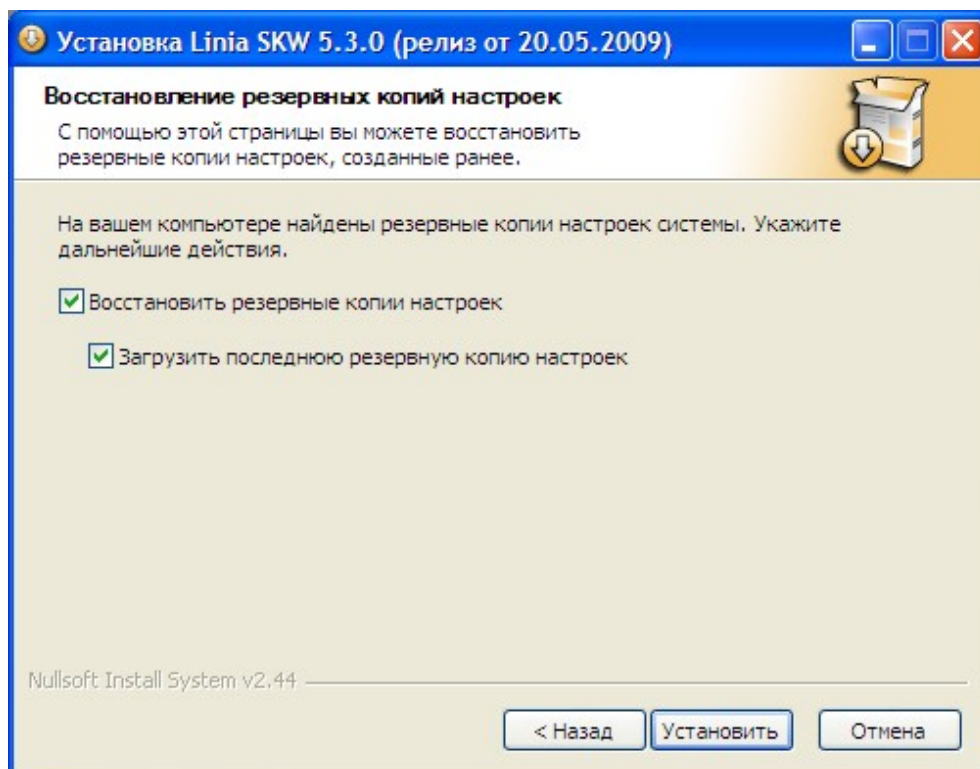


Рис. 7 – Восстановление резервных копий настроек

6. После установки необходимо перезагрузить компьютер по требованию программы (рис. 8). После перезагрузки можно приступать к настройке и работе с СЦВА «Линия».

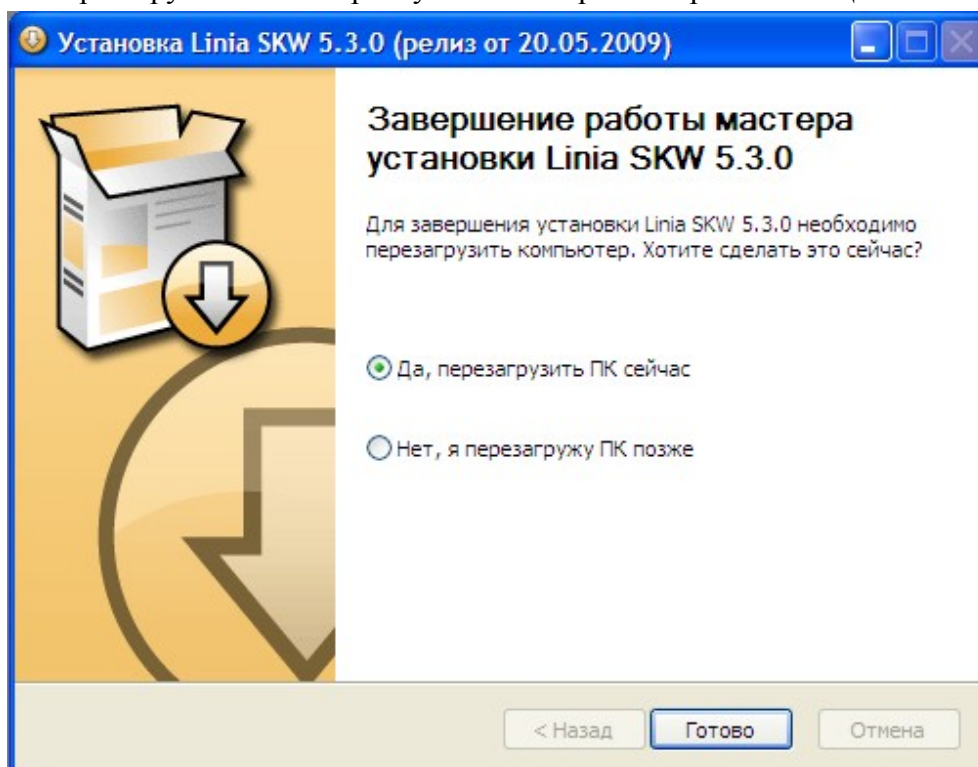


Рис. 8 – Завершение установки и перезагрузка.